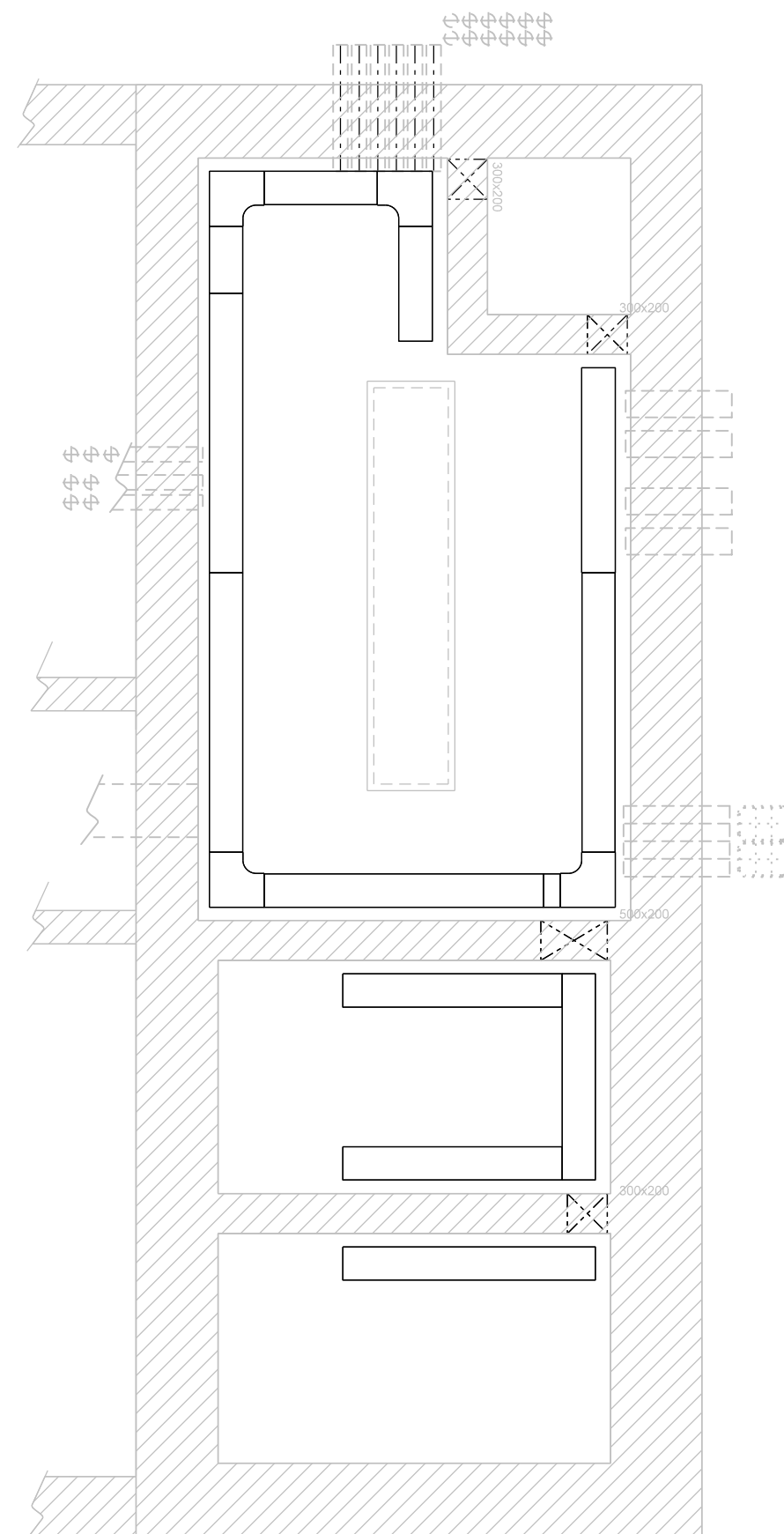
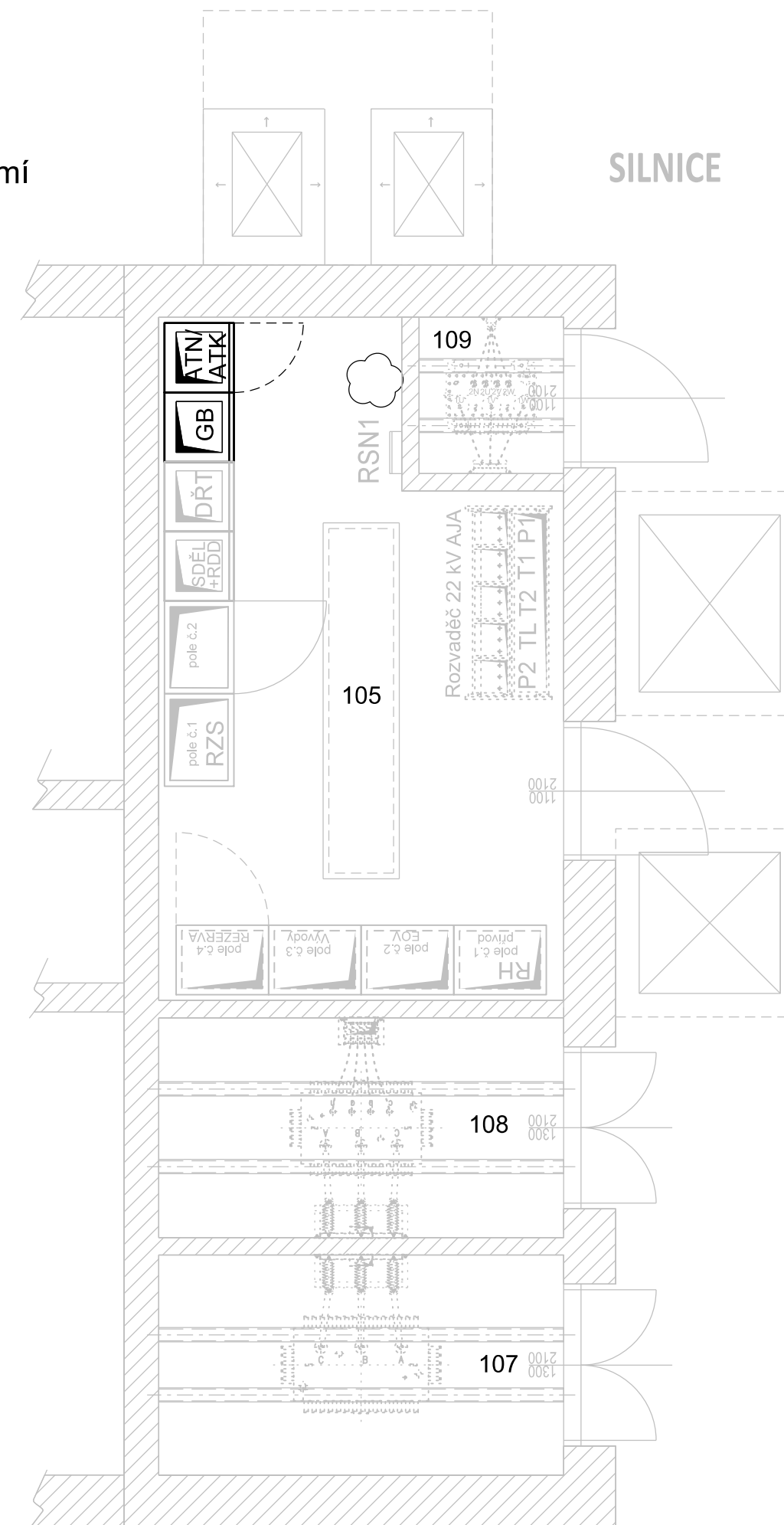


SILNICE



KOLEJE

SILNICE



KOLEJE

105	Rozvodná VN a NN
107	Stanoviště tlumivky TL1 - 22kV, 50Hz (prostorová rezerva pro LDSŽ)
108	Stanoviště transformátoru T1 - 22/0,4kV, 50Hz (prostorová rezerva pro LDSŽ)
109	Stanoviště transformátoru TZ1 - 22/0,4kV, 50Hz (prostorová rezerva pro LDSŽ)


- | | |
|-----|--|
| AJA | - rozvaděč 22 kV (prostorová rezerva pro LDSŽ) |
| RH | - vstupní rozvaděč 0,4 kV |
| ATN | - rozvaděč vlastní spotřeby |
| GB | - rozvaděč baterií vlastní spotřeby |
| RZS | - rozvaděč zabezpečené sítě |
| RZN | - rozvaděč zálohovaného napájení |





PS 02-23-42
D.3.5

ZMĚNA Č. 5

Číslo změny:	Obsah změny:	Datum změny:
01	Změna napájení TO Chuchle	05/2021
02	-	-
03	-	

Investor: <div data-bbox="3268 789 3390 798"> </div>		Správa železniční dopravní cesty, s.o. Dlážděná 1003/7, 110 00 Praha 1
Správa železniční dopravní cesty		Stavební správa západ Sokolovská 278/1955, 190 00 Praha 9

<p>Generální projektant:</p>  <p>SUDOP PRAHA</p>	<p>SUDOP PRAHA a.s. Olšanská 1a, 130 80 Praha 3 tel.: +420 267 094 111 e-mail: praha@sudop.cz</p>	<p>Hlavní inženýr projektu:</p> <p>ING. MIROSLAV KRSEK</p>
		<p>Garant profese:</p> <p>ING. MIROSLAV NEZKUSIL</p>

<p><u>Středisko:</u></p> <p>ELEKTROTECHNIKY, TRAKCE, SDĚLOVACÍ A ZABEZPEČOVACÍ TECHNIKY</p>			
<p><u>Velocí střediska:</u></p>  <p>ING. MARTIN RAIBR</p>	<p><u>Odpovědný projektant SO, IO, PS:</u></p>  <p>JIŘÍ MATYS</p>	<p><u>Vypracoval:</u></p>  <p>JIŘÍ MATYS</p>	<p><u>Kontroloval:</u></p>  <p>ING. MIROSLAV NEZKUSIL</p>

Název akce:	OPTIMALIZACE TRATI PRAHA SMÍCHOV (MIMO) - ČERNOŠICE (MIMO)	
	Číslo smlouvy: 16-059.250	
Část:	Projektový stupeň: PROJEKT	
	Datum: 07/2020	
	Číslo části: D.3.5	
SILNOPROUDÁ TECHNOLOGIE VČETNĚ DŘT PS 02-23-42 ODBOČKA VELKÁ CHUCHLE, VLASTNÍ SPOTŘEBA		
Název přílohy:	Měřítko: 1:50	Počet formátů: 4x A4
	Číslo přílohy: 05	
Dispozice		